

WEB – FBサービスにログインできない場合の対処方法について

WEB-FB サービスにログインできない場合には、いくつかの原因が考えられますので、以下の対処をお願いいたします。

なお、以下の対処方法を行ってもログインできない場合は、推奨環境をご確認の上、当金庫までご連絡いただきますようお願いいたします。

【対処方法1】

インターネット一時ファイル（キャッシュ）を利用せずに最新の情報に更新する方法

- (1) 当金庫のトップページ (<http://www.daichimirai.co.jp>) から [WEB-FB ログインはこちらから] ボタンを押してください。



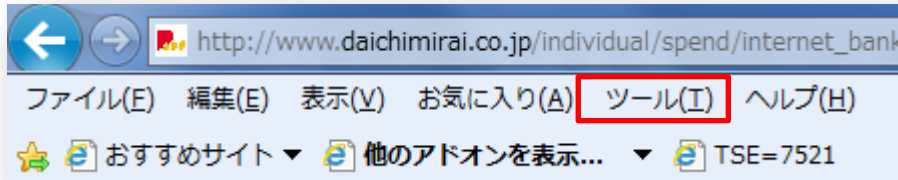
- (2) 下記のログインボタンが表示される画面に移りますので、この画面が表示された状態で、キーボードの[Ctrlキー]+[F5]キー（コントロールキーを押しながらF5キー）を押してください。



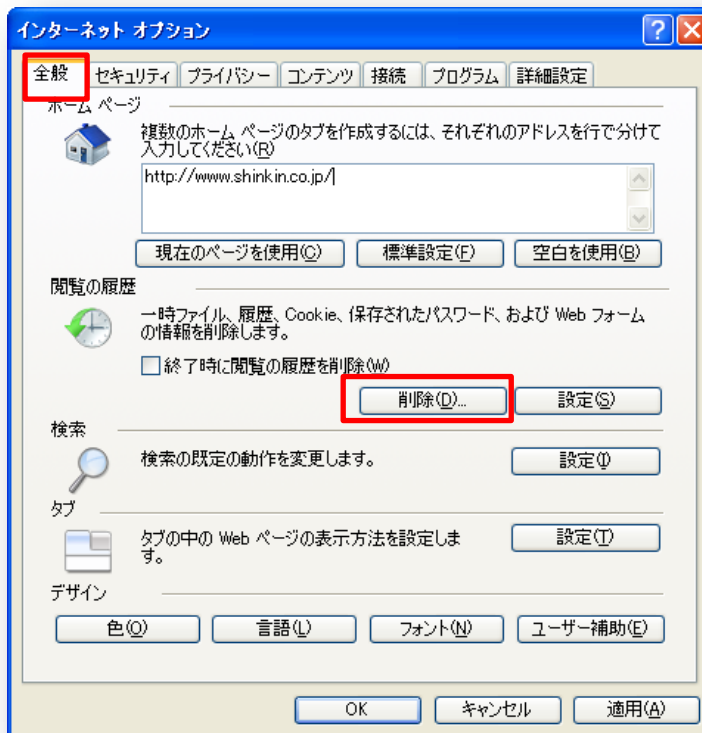
WEB – FBサービスにログインできない場合の対処方法について

【対処方法2】 インターネット一時ファイルを削除する方法

- (1) Internet Explorer のメニューにある【ツール】をクリックし、「インターネットオプション」を表示します。

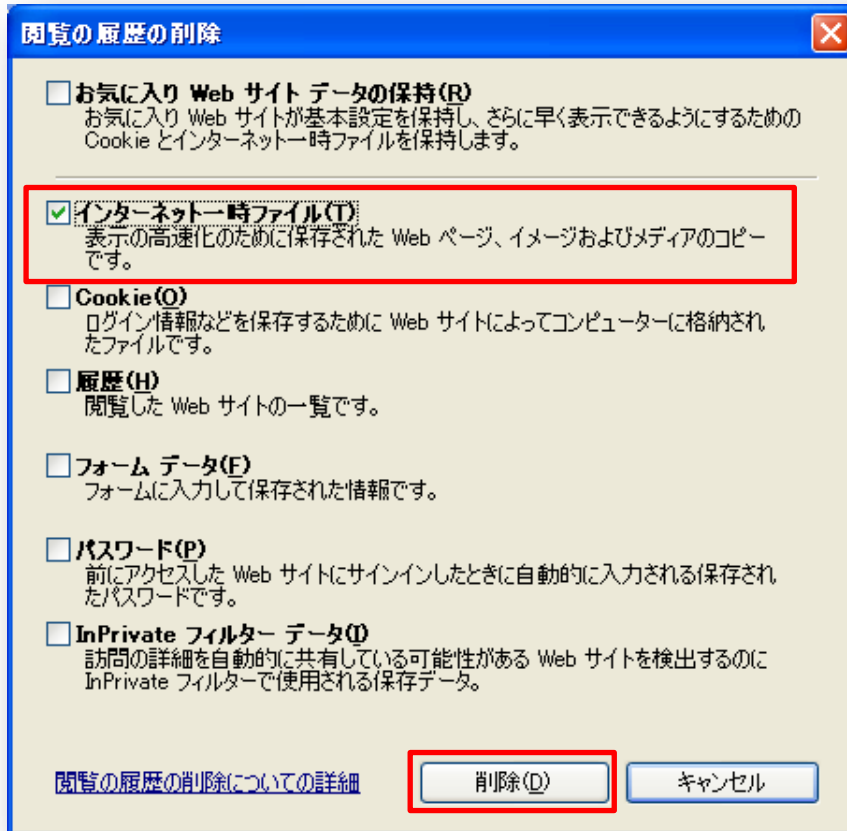


- (2) 「全般」タブにある「閲覧の履歴」の[削除]ボタンをクリックします。



WEB – FB サービスにログインできない場合の対処方法について

- (3) 「閲覧の履歴の削除」画面が表示されますので、「インターネット一時ファイル (T)」にチェックを入れて、[削除]ボタンをクリックしてください。



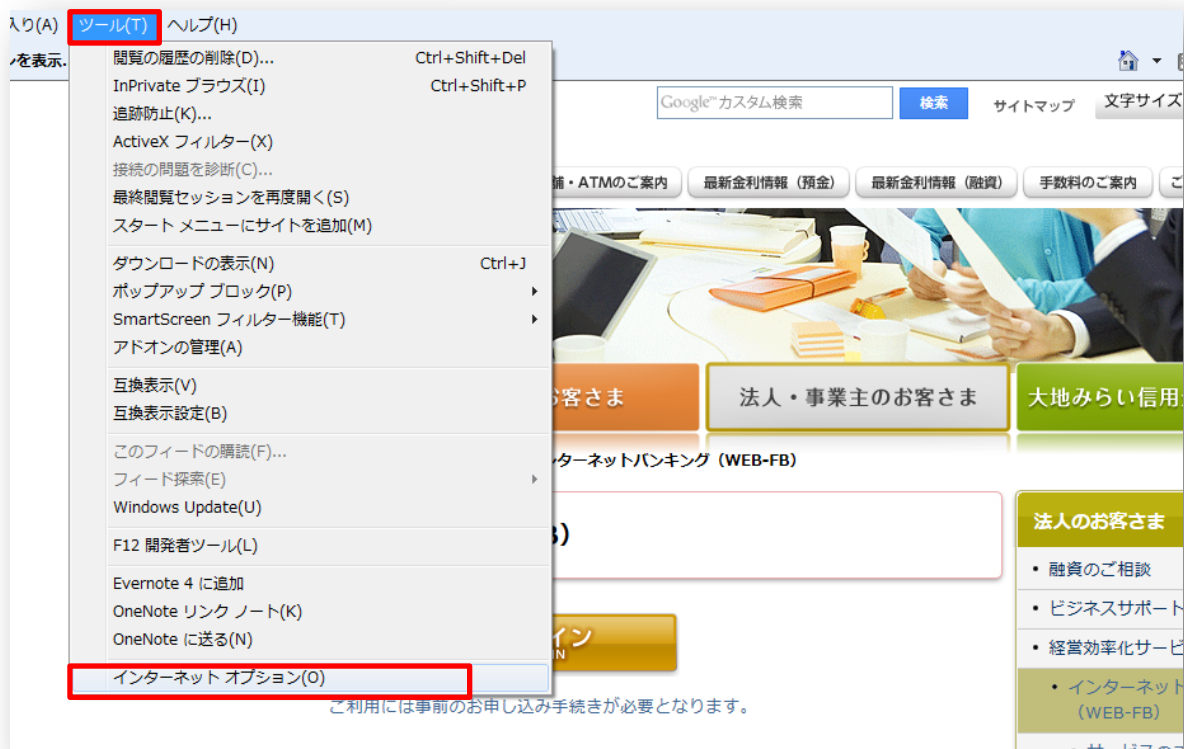
- (4) 削除終了後、Internet Explorer を閉じ、当金庫ホームページから WEB バンキングサービスへログインしてください。

WEB – FBサービスにログインできない場合の対処方法について

【対処方法3】信頼済みサイトの登録を削除する（Windows XPのみ）

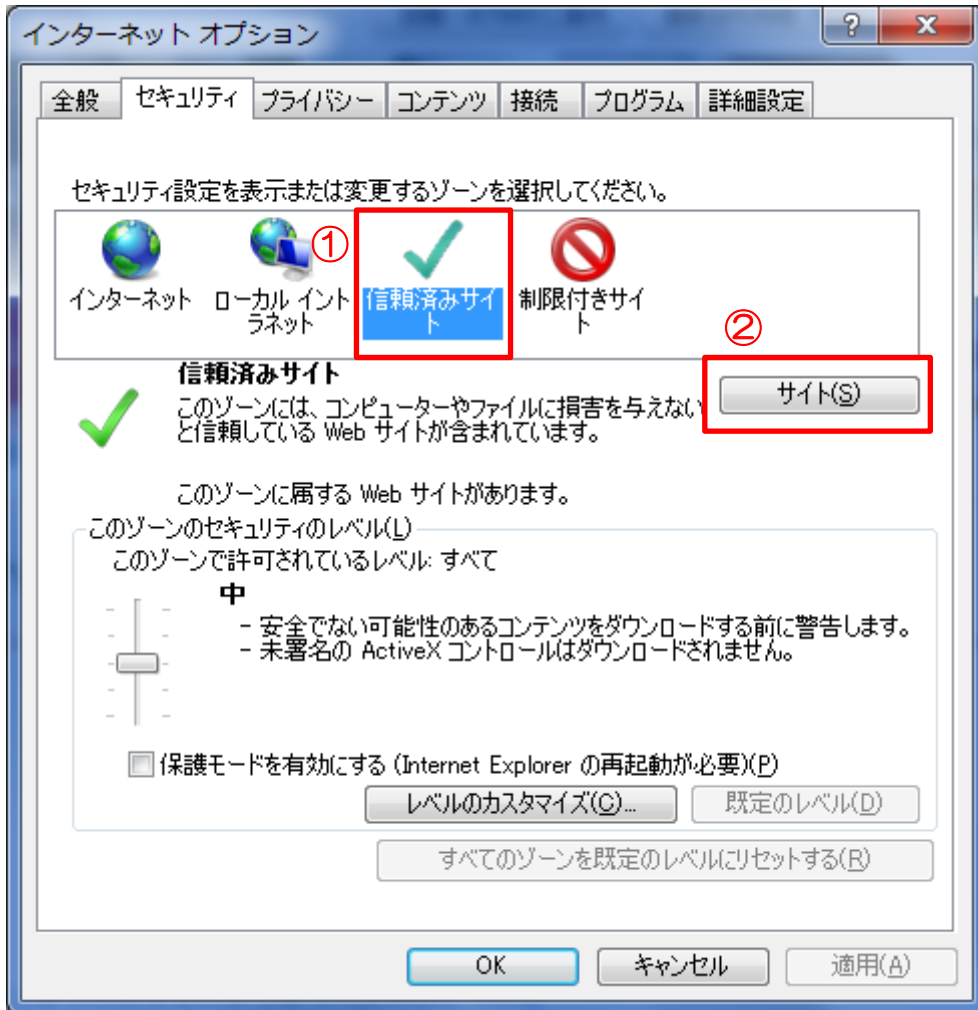
- (1) Internet Explorer を起動します。
- (2) ブラウザの「ツール」またはツールのアイコン（※）の歯車マークをクリックし、「インターネット オプション」を表示します。

(※) ツールのアイコン

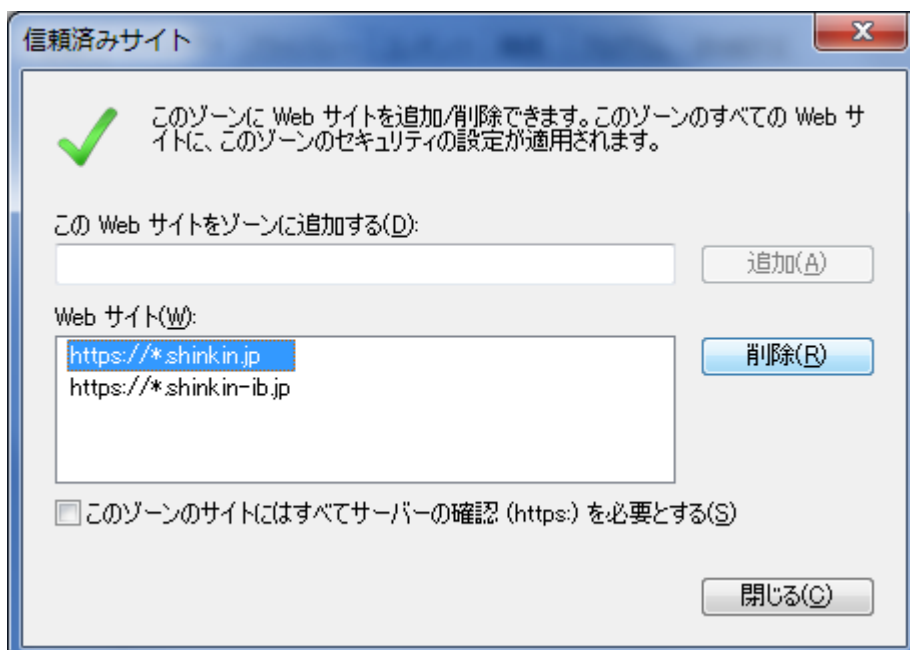


WEB – FBサービスにログインできない場合の対処方法について

(3) 「セキュリティ」タブを選択し、①「信頼済みサイト」→②「サイト」ボタンをクリックします。

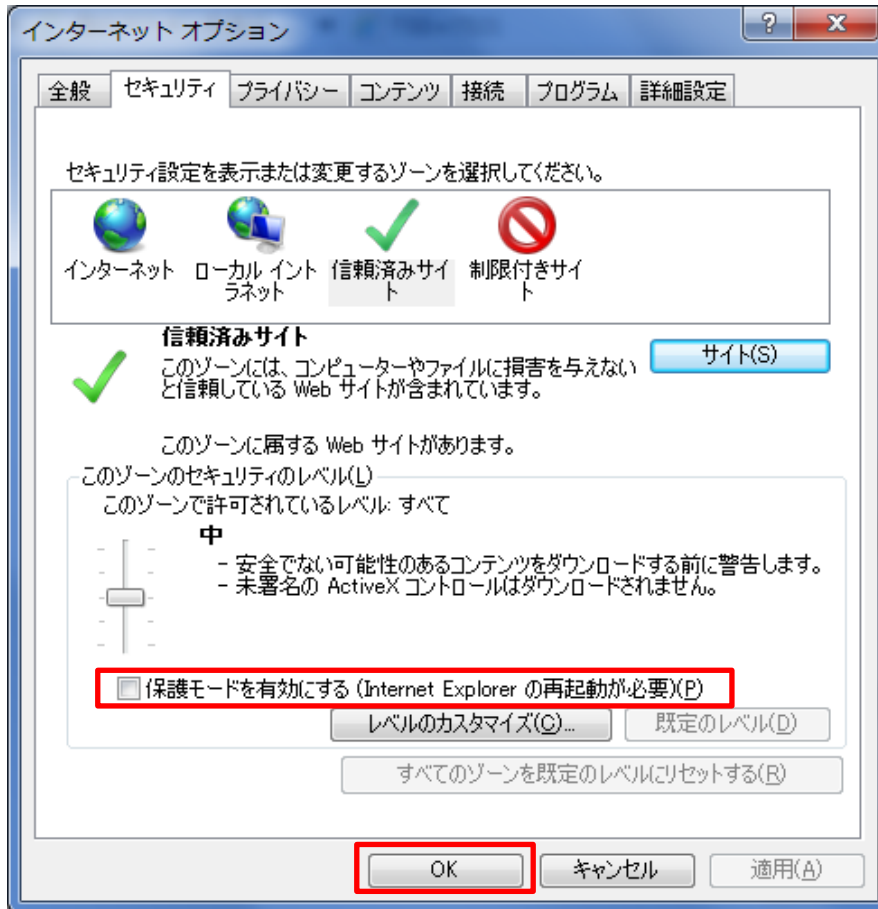


(4) Web サイト(W)に登録されている URL 「https://*.shinkin.jp」をクリックし、[削除]をクリックします。つづけて、「https://*.shinkin-ib.jp」も同様にクリックし、[削除]をクリックします。



WEB – FBサービスにログインできない場合の対処方法について

(5) 「保護モードを有効にする」にチェックが入っていないことを確認し、[OK]をクリックします。



以上

【お問い合わせ先】

大地みらい信用金庫 事務部
TEL:0153-24-4106